



FERME DE MARJOAB - GÎTES À LA FERME - MEYRUEIS - LOZÈRE

FERME DE MARJOAB

Gîtes à la ferme à Meyrueis, en Lozère

<https://fermedemarjoab.fr>



Christine Malzac - Me contacter
par TELEPHONE

+33 4 66 45 53 59

A Gîte d'étape de la ferme de Marjoab : LE
MARJOAB 48150 MEYRUEIS

B Gîte à la ferme de Marjoab : LE MARJOAB
48150 MEYRUEIS





Gîte d'étape de la ferme de Marjoab

 Dortoir de 13 places

Au sein d'une ferme sur le causse noir, vous découvrirez le gîte d'étape du Marjoab, à 2.5 km de Meyrueis par l'ancien GR 6-66.

Le gîte a été aménagé dans une ancienne grange caussenarde avec sa typique voute de pierre.

Gestion libre (pas de repas, ni petit-déjeuner)

Il se compose de :

- dortoir de 13 places
- coin cuisine en gestion libre : Plaque 4 feux à gaz - Frigidaire - Cafetière électrique - Vaisselle -
- cheminée
- sanitaires communs

Pas de Chauffage.

Chaque lit est équipé d'une couverture, d'un drap housse et d'une taie de traversin.

Possibilité de récupérer votre ravitaillement dans les commerces de MEYRUEIS;

Contactez Christine **par téléphone** pour réserver.





Infos sur l'établissement



Communs

A proximité propriétaire



Activités



Réseaux



Stationnement



Services



Extérieurs



Dortoir de 13 places



Chambre



13
personnes



1
chambre



0
m2



<i>Chambres</i>	Chambre(s): 1 Lit(s): 0	dont lit(s) 1 pers.: 13 dont lit(s) 2 pers.: 0
<i>Salle de bains / Salle d'eau WC</i>	Salle(s) d'eau (avec douche): 2 WC communs	
<i>Cuisine</i>	Cuisine Réfrigérateur	
<i>Autres pièces Media</i>		
<i>Autres équipements Chauffage / AC</i>	Chauffage	Cheminée
<i>Exterieur Divers</i>		



A savoir : conditions de la location

<i>Arrivée</i>	
<i>Départ</i>	
<i>Langue(s) parlée(s)</i>	Français
<i>Annulation/Prépaiement/Dépot de garantie</i>	
<i>Moyens de paiement</i>	Chèques bancaires et postaux Espèces
<i>Ménage</i>	
<i>Draps et Linge de maison</i>	
<i>Enfants et lits d'appoints</i>	
<i>Animaux domestiques</i>	Les animaux ne sont pas admis.

Tarifs (au 26/03/26)

Gîte d'étape de la ferme de Marjoab

Tarif standard pour 1 lit 1 personne en dortoir 17 € / nuit

Tarifs en €:	Tarif 1 nuit en semaine (L, M, M, J, D)	Tarif 1 nuit en weekend (V ou S)	Tarif 2 nuits weekend (V+S)	Tarif 7 nuits semaine
du 25/04/2026 au 19/09/2026				



Gîte à la ferme de Marjoab



Maison



4

personnes



2

chambres



0

m²

Le gîte à la ferme vous promet un séjour atypique entouré d'animaux que vous pourrez approcher en compagnie de Christine, la propriétaire agricultrice.

Le jour venez côtoyer les brebis, chevaux .. et écoutez la nuit les chouettes et autres oiseaux.

Idéalement situé sur le Causse Noir sur la commune de Meyrueis cette maison se compose d'une cuisine,

salle à manger et coin salon, 2 chambres (avec salle d'eau et WC privatifs dans chaque chambre)

La ferme de MARJOAB est au départ de nombreuses randonnées pédestres et de circuits VTT.

Lieu idéal pour se ressourcer.

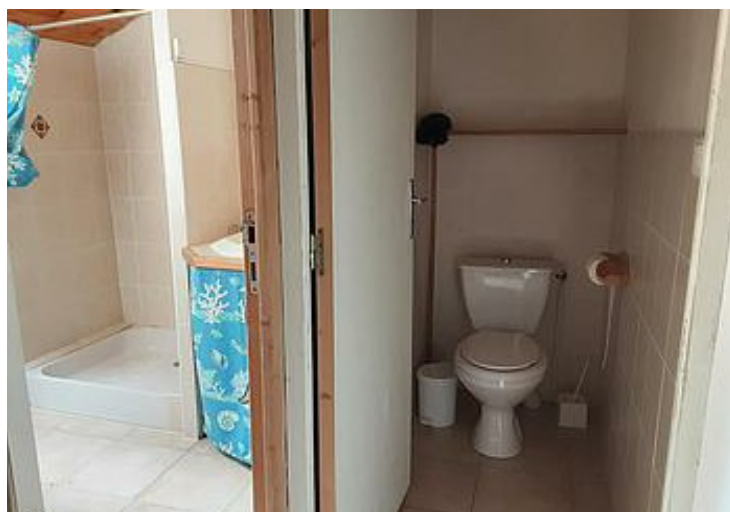
Possible de réserver pour 2, 3 ou 4 personnes.

Possibilité de louer le linge de lit (20 €/paire).

Changement des draps en cours de séjour (20 €/lit)

Ménage possible en cours de séjour sauf cuisine (90 €)

Contactez Christine par téléphone pour réserver.



Pièces et équipements

<i>Chambres</i>	Chambre(s): 2 Lit(s): 3 dont lit(s) 1 pers.: 2 dont lit(s) 2 pers.: 1 Lit fait à l'arrivée. Supplément 20 €/lit si changement de draps en cours de séjour. Ménage possible en cours de séjour : 90 € sauf cuisine.
<i>Salle de bains / Salle d'eau</i>	Salle(s) d'eau (avec douche): 2 Chaque chambre possède : 1 Douche - 1 WC - 1 Lavabo - 2 Tapis de bain -
<i>WC</i>	WC: 2 WC privés
<i>Cuisine</i>	Cuisine Four à micro ondes Réfrigérateur Plaque 4 feux à gaz - Cafetière - Hotte aspirante - Vaisselle : Bol - Verres à eau - assiettes - couverts - saladiers - casseroles - sauteuse - faitouts - poêles - essoreuse à salade - passoire - tancarville - Épingles à linge - cuvette - seau - serpillière - Balai brosse - balai - Table ronde et chaises - 1 Banquette -
<i>Autres pièces</i>	
<i>Media</i>	
<i>Autres équipements</i>	Matériel de repassage Table à repasser et Fer à repasser sur demande.
<i>Chauffage / AC</i>	
<i>Exterieur</i>	Jardin Salon de jardin
<i>Divers</i>	

Infos sur l'établissement

 <i>Communs</i>	A proximité propriétaire Sur une exploitation agricole Pas de vis-à-vis.	Entrée indépendante
 <i>Activités</i>		
 <i>Réseaux</i>		
 <i>Stationnement</i>	Parking	
 <i>Services</i>	Location de draps et/ou de linge	Nettoyage / ménage
 <i>Extérieurs</i>		

A savoir : conditions de la location

Arrivée 16 h 00

Départ 10 h 00

*Langue(s)
parlée(s)* Français

*Annulation/
Prépaiement/
Dépot de
garantie* 200 € d'acompte / semaine de location à la réservation
200 € de caution à l'arrivée - rendue après inventaire le
jour du départ.

*Moyens de
paiement* Chèques bancaires et postaux Espèces

Ménage

*Draps et Linge
de maison* Draps et/ou linge compris
Pas de linge de toilette - Pas de linge de cuisine

*Enfants et lits
d'appoints*

*Animaux
domestiques* Les animaux ne sont pas admis.

Tarifs (au 26/03/26)

Gîte à la ferme de Marjoab

Tarif standard à la semaine pour 2 personnes (1 chambre) 345 à 375 € - semaine pour 3 personnes (1 chambre) 400 € à 420 € -
semaine pour 4 personnes 490 € (2 chambres)

Tarifs en €:	Tarif 1 nuit en semaine (L, M, M, J, D)	Tarif 1 nuit en weekend (V ou S)	Tarif 2 nuits weekend (V+S)	Tarif 7 nuits semaine
du 25/04/2026 au 19/09/2026				490€

Mes recommandations

5 raisons de venir dans notre destination

Top 5 des activités

OFFICE DE TOURISME GORGES DU TARN, CAUSSES, CÉVENNES
WWW.CEVENNES-GORGES-DU-TARN.COM



RESTAURANT LE MONT AIGOUAL

☎ +33 4 66 45 65 61

34 Quai de la Barrière

🌐 <http://www.hotel-mont-aigoual.fr>

2.2 km

📍 MEYRUEIS



Fidèle à l'esprit de l'ancien chef — ardent défenseur d'un savoir-vivre authentique — la table perpétue une tradition gourmande avec une cuisine de terroir fait maison, généreuse et inventive, qui rend hommage aux produits et aux saveurs du pays cévenol. Dans l'assiette, on retrouve une cuisine qualitative, élaborée et goûteuse, toujours ancrée dans le terroir, avec des saveurs à découvrir à chaque visite. Côté salle, l'expérience est à la hauteur : accueil chaleureux, service souriant, table impeccable et professionnalisme irréprochable sont régulièrement salués. Que l'on vienne en duo, en famille ou pour un repas convivial entre amis (même autour d'une grande table), tout est réuni pour passer un excellent moment, dans une adresse qui vise le "sans-faute".



RESTAURANT FAMILY

☎ +33 4 66 45 60 02

Quai de la Barrière

🌐 <http://www.hotel-family-meyrueis.com>

2.3 km

📍 MEYRUEIS



Le restaurant Family à Meyrueis offre un cadre des plus agréables pour savourer la délicieuse cuisine du maître restaurateur, le chef Benoit Julien. Vous dégusterez des plats de la région: aligot, viandes de Lozère, tripoux, charcuteries maison... À l'intérieur, une agréable salle de restaurant climatisée vous plonge dans une ambiance à la fois chaleureuse et intimiste avec sa partie voûtée en pierres apparentes, idéale pour des dîners en tête à tête. Et pour les déjeuners et dîners à l'extérieur, vous pourrez profiter de la terrasse suspendue au dessus de la rivière : calme et fraîcheur garantis !



FREMYC PASS'SPORT NATURE

☎ +33 6 58 13 48 48

Place Sully

🌐 <http://www.nature-cevennes.com>

2.5 km

📍 MEYRUEIS



Au coeur des grands espaces, entre Causses et Cévennes, se trouve le village de Meyrueis. C'est ici que Michaël, natif de cette région et professionnel du tourisme depuis plus de 15 ans, a créé la base de loisirs FREMYC. La spéléologie en Lozère pour tous, côté Grottes et exploration nous n'avons que l'embaras du choix. Grâce à la structure rocheuse des Grands Causses, il y a tout et pour tous. Sur ces Grands Causses de Lozère, la spéléologie se pratique partout, dans de bonnes conditions et permet l'initiation aussi bien que la découverte extrême. Initiation, découverte ou sensation : Nature Cévennes « La Fremyc » vous propose des demi journées et des stages de découverte du milieu souterrain et d'initiation aux techniques de randonnées souterraines... et cela en toute sécurité.



FREMYC PASS'SPORT NATURE

☎ +33 6 58 13 48 48

Place Sully

🌐 <http://www.nature-cevennes.com>

2.5 km

📍 MEYRUEIS



Au coeur des grands espaces, entre Causses et Cévennes, se trouve le village de Meyrueis. C'est ici que Michaël, natif de cette région et professionnel du tourisme depuis plus de 15 ans, a créé la base de loisirs FREMYC. Nous vous proposons de découvrir pas à pas les chemins de randonnées pédestres GR 6, 6A, 6B, 66, 62A et les milles sentiers perdus d'une région pleine de richesses à Meyrueis et territoires à ses alentours. Plusieurs formules : Randonnées pédestres à thème / Randonnées avec âne bâté / Randonnées Bivouac



MEYRUEIS

☎ +33 4 66 45 01 14

3.1 km

📍 MEYRUEIS



Meyrueis, site incontournable de l'escalade dans les Gorges de la Jonte pour tous les niveaux : - Roche : calcaire - Descente en rappel : non - Voies : équipées et 1 voie terrain d'aventure (secteur Pilier des Bouillères) - Marche d'approche : de 5 à 20 min Selon les secteurs : - Difficulté : à partir de 3a - Longueur des voies : entre 10m et 90m - Matériel recommandé : Corde de 70 m à 80m - Exposition : inconnue Les secteurs de Meyrueis : Chaos de Pauparelle 12 voies de 4c à 6a / Gigot et Flageolets 30 voies de 3a à 9a / Pilier des Bouillères 20 voies de 5c à 7c+

Mes recommandations (suite)

5 raisons de venir dans notre destination

Top 5 des activités

OFFICE DE TOURISME GORGES DU TARN, CAUSSES, CÉVENNES
WWW.CEVENNES-GORGES-DU-TARN.COM



GROTTE DE DARGILAN

+33 4 66 45 60 20

Grotte de Dargilan

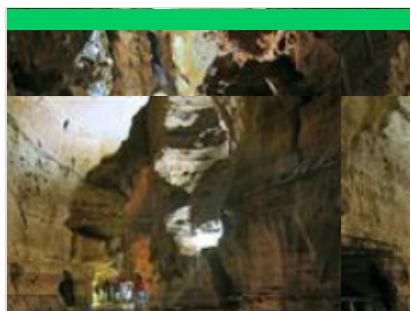
<https://www.grotte-dargilan-48.com>

5.1 km

MEYRUEIS



Entre Mont Aigoual, Gorges du Tarn et Viaduc de Millau, découvrez la plus grande grotte des Causses et des Cévennes : sa draperie unique au monde (2000m²), ses couleurs naturelles très accentuées. Sur 1 km de parcours dans un monde féérique, la grotte de Dargilan, site classé *** séduit par la diversité de ses concrétions et de ses couleurs naturelles (grotte rose) et laisse un souvenir inoubliable. Un nouvel éclairage LED-dynamique a permis, tout en la protégeant encore davantage, de révéler cette cavité aux mille couleurs, ses détails jusqu'alors insoupçonnés et ses volumes grandioses. "Allez donc voir Dargilan, même si vous connaissez les plus jolies cavernes d'Europe" a écrit le fondateur de la spéléo Française E.A.Martel. "Le théâtre dont je rêvais" Jean Cocteau



L'ABÎME DE BRAMABIAU

+33 4 67 82 60 78

Bramabiau

<http://www.abime-de-bramabiau.com>

6.6 km

SAINT-SAUVEUR-CAMPRIEU



L'Abîme de Bramabiau s'entend de loin avant de le découvrir. Pour accéder au site, il faut d'abord descendre un sentier (15 minutes de marche) dans une forêt de hêtres, fort agréable en été et pleine de couleurs à l'automne, avant d'apercevoir l'immense faille d'où débouche en cascade, la rivière du Bonheur. C'est en entrant dans ce labyrinthe que l'on ressent toute la puissance de la nature. On explore ce dédale pendant plus d'une heure accompagné d'un guide passionnant et passionné. On réalise que le réseau se prolonge encore sur plus de 10 km, et on rêve un instant de s'initier à la spéléo. Pour ressortir de la visite, on emprunte un tunnel où l'on peut admirer les empreintes de dinosaures.



LES BATELIERS DES GORGES DU TARN

+33 4 66 48 51 10

<http://www.gorgesdutarn.com/>

17.5 km

LA

MALENE



Avant la création de la route en 1905, ce moyen de transport servait autrefois aussi bien pour les hommes que les animaux et les marchandises. Aujourd'hui, il permet aux visiteurs de découvrir la plus belle partie des Gorges. Au départ de la Malène, les bateliers vous embarquent au fil des 8 km d'eau turquoise profilée au cœur de la partie la plus escarpée de ce célèbre canyon. Durée de la descente : environ 1 heure guidée par un batelier professionnel. Une barque peut contenir jusqu'à 6 personnes.



CANOË LE SOULIO

+33 4 66 48 81 56

Le Cirque des Baumes

<http://www.le-soulio.com>

21.2 km

LA

MALENE



Avec « LE SOULIO, aux Bons Vivants », vivez le canoë autrement. Parcours adaptés à vos attentes : 10 km, 21 km et séjour évasion. L'arrivée se fait à votre véhicule, cela vous garantit aucune attente et vous permet de prendre tout votre temps pour effectuer votre descente. Parking Gratuit. Tout au long de la descente vous pourrez admirer les sites les plus prestigieux des Gorges du Tarn. Une entreprise familiale 100% à votre service. Une équipe qualifiée et expérimentée saura vous conseiller et orienter vos choix de parcours, de bateaux et un matériel adapté vous sera proposé. Découvrez le canoë autrement associé à d'autres activités (Ciel et Eau, Dromabox, Aquabox, Terroirbox ...) Canoë LE SOULIO est labellisé Qualité Sud de France, Tourisme France et Ambassadeur Unesco.



LA JONTE

+33 4 66 45 01 14

2.6 km

MEYRUEIS



La Jonte prend naissance à 1200 m d'altitude, sur les pentes Nord du massif de l'Aigoual. S'écoulant sur des terrains métamorphiques et cristallins, elle parvient à Meyrueis. La Jonte prend de l'ampleur, grossie par les eaux des ruisseaux de la Brèze et du Béthuzon, avant de s'engager dans ses gorges calcaires dont elle ne sortira que 22 km plus en aval, à sa confluence avec le Tarn, au Rozier. Sur la totalité des gorges, les qualités physico-chimiques des eaux limpides de la Jonte, avec une teneur importante en calcium, sont très favorables au développement d'une micro-faune aquatique très importante. Le milieu est donc tout à fait propice au développement d'une belle truite fario. La densité de truites est maximale d'un niveau rarement atteint ! La Jonte est classée en 1ère catégorie.

Mes recommandations (suite)

5 raisons de venir dans notre destination

Top 5 des activités

OFFICE DE TOURISME GORGES DU TARN, CAUSSES, CÉVENNES
WWW.CEVENNES-GORGES-DU-TARN.COM



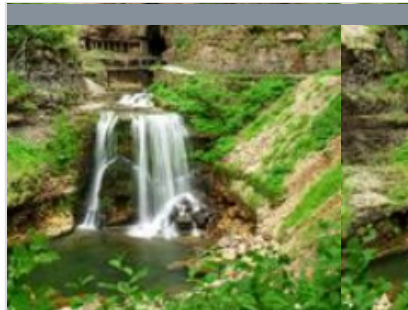
LES GORGES DE LA JONTE

☎ +33 4 66 45 01 14

2.7 km
📍 MEYRUEIS



Moins célèbres et moins longues que les gorges du Tarn, les gorges de la Jonte n'en sont pas moins belles. La Jonte coule au creux d'un profond canyon sur un parcours de 21 kilomètres qui part de Meyrueis pour atteindre le Rozier et rejoindre les gorges du Tarn. En voiture, pour bénéficier du meilleur panorama sur les gorges de la Jonte, empruntez la route dans le sens de la descente, partant de Meyrueis. En effet, le canyon devient de plus en plus impressionnant et spectaculaire à mesure que vous approchez le confluent avec le Tarn.



L' ABÎME DE BRAMABIAU

☎ +33 4 67 82 60 78

📄 <http://www.abime-de-bramabiau.com>

6.6 km
📍 SAINT-SAUVEUR-CAMPRIEU



A la limite des Cévennes et des Causses, dans le massif de l'Aigoual, prend naissance le Bonheur, qui après 5 km, disparaît sous terre et devient la rivière souterraine de Bramabiau. Après avoir serpenté sur un sentier apparaît une grande et sombre crevasse d'où rejaillit dans un pétillant panache la rivière du Bonheur tel un porte-voix géant rappelant le bœuf qui brame "Bramabiau". Pour les préhistoriques, Bramabiau fut un temple et peut-être une divinité, le site de l'abîme de Bramabiau a été célébré par de nombreux écrivains. André Chamson y a situé son roman "L'auberge de l'Abîme".



CHAOS DE NIMES LE VIEUX

☎ +33 4 66 45 01 14

Le Veygalier

📄 <http://www.cevennes-gorges-du-tarn.co>

12.4 km
📍 FRAISSINET-DE-FOURQUES



A 3 km du col de Perjuret. Au départ du Veygalier sur le Causse Méjean, un sentier balisé d'environ 1 heure vous permettra de découvrir cet immense chaos de rochers dolomitiques aux formes étranges. Selon votre inspiration, vous pourrez reconnaître tantôt la Marmite de Gargantua, appelée dans la langue du pays l'Oule, le lion, ou encore les arènes de cette mystérieuse cité. Pour conclure cette balade, ne manquez pas l'exposition géologique qui vous aidera à comprendre la formation de cette curiosité naturelle qu'est Nîmes le Vieux.



LE CLIMATOGRAPHE - OBSERVATOIRE DU MONT AIGOUAL

☎ +33 4 67 42 59 83

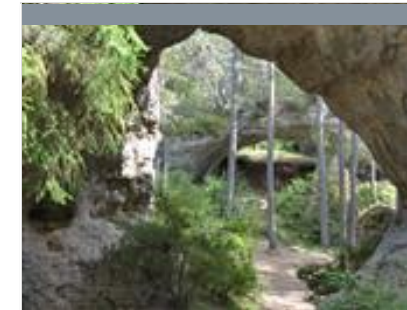
Mont Aigoual

📄 <https://climatographe.fr/>

13.3 km
📍 VAL-D'AIGOUAL



Situé dans le Parc National des Cévennes, l'Observatoire du Mont Aigoual est un haut-lieu de l'histoire environnementale, patrimoniale et scientifique. C'est sur ce site historique, voué dès sa création à la recherche scientifique, que s'installe Le Climatographe. L'objectif de ce lieu est de faire comprendre à tous, les causes, conséquences et actions à mener pour limiter le changement climatique et ses impacts. Une visite scientifique, interactive, ludique et sensible, qui parlera à tous les âges. Découvrez un parcours composé de 10 espaces, interpellant sur la question du climat, de ses changements, et du rôle des activités humaines. Mais aussi sur les solutions possibles à mettre en place. Et participez à la Fresque de la Renaissance écologique. Visitez également la boutique.



ARCS DE SAINT-PIERRE

☎ +33 4 66 45 01 14

📄 <https://www.cevennes-gorges-du-tarn.c>

13.8 km
📍 SAINT-PIERRE-DES-TRIPIERS



Le site des Arcs de Saint-Pierre est situé à la pointe sud-ouest du Causse Méjean, entre les vallées du Tarn et de la Jonte. C'est un paysage ruiniforme et chaotique fait de voûtes naturelles, de grottes préhistoriques et de rochers dolomitiques. Le site possède une richesse floristique liée à la présence de sables dolomitiques au sein d'une mosaïque de pelouses sèches, de falaises et de rochers dolomitiques. Ce substrat dolomitique permet le développement d'espèces particulières et déterminantes. L'Oreillard gris, chauve-souris méridionale remarquable, fréquente sur le site des Arcs aussi bien les milieux ouverts ou semi-ouverts que le milieu karstique. Source : Muséum National d'Histoire Naturelle, inventaire ZNIEFF. Accès à partir du parking après le hameau de La Viale.

Mes recommandations (suite)

5 raisons de venir dans notre destination

Top 5 des activités

OFFICE DE TOURISME GORGES DU TARN, CAUSSES, CÉVENNES
WWW.CEVENNES-GORGES-DU-TARN.COM



VASE DE SEVRES

+33 4 66 48 88 08

<https://www.aubrac-gorgesdutarn.com/>

17.0 km



LE ROZIER



Au début du parcours des Gorges de la Jonte, l'érosion a sculpté sur les corniches calcaires des formes étranges. L'une d'entre-elles est devenue célèbre : le "Vase de Sèvres". De nombreuses randonnées au départ du Rozier ou du Causse Méjean surplombent les vertigineuses gorges de la Jonte. En chemin, vous apercevrez un monolithe à la forme d'un vase, dominant les hauteurs de ce canyon. Certainement survolé par les vautours, le Vase de Sèvres est un incontournable lors de cette randonnée vertige époustouflante.



VASE DE CHINE

+33 4 66 48 88 08

<https://www.aubrac-gorgesdutarn.com/>

17.0 km



LE ROZIER



Sur le chemin de randonnée des sentiers des corniches, sur le causse Méjean, se dessinent deux étonnants monolithes : le Vase de Sèvres et le Vase de Chine. Ce dernier surplombe les somptueuses gorges de la Jonte, de quoi vous donner le vertige. Sa taille est impressionnante et offre un spectacle tout simplement remarquable sur les hauteurs des gorges. En dessous le vide et les vertigineuses gorges de la Jonte ; au dessus les vautours décrivant des cercles ; en face, sur le causse Méjean, le magnifique Vase de Chine.



LES GORGES DU TARN

+33 4 66 45 01 14

Village

22.9 km



GORGES DU TARN CAUSSES



A Ispagnac, les Gorges du Tarn se présentent comme une vallée évasée et cultivée enveloppant un méandre très arboré du Tarn. A partir de Montbrun, la vallée se fait plus étroite et les cirques se succèdent, chacun occupé par un village. La partie la plus pittoresque des Gorges se situe entre Montbrun et La Malène, avec un patrimoine bâti remarquable, une qualité des vues depuis la route et les hauteurs. S'en suivent les falaises abruptes et d'aspect sauvage les plus spectaculaires : le Cirques des Baumes, les Détroits, le Pas de Souci, le Point Sublime, le Roc des Hourtous. La vallée devient ensuite rectiligne et est surplombée par des escarpements des Vignes jusqu'à la confluence avec la Jonte. Source : DREAL Languedoc-Roussillon, juin 2006.



CHATEAU DE ROQUEDOLS

+33 4 66 45 01 14

1.9 km



MEYRUEIS



Le château de Roquedols s'est construit au cours du XVIe et XVIIe siècle et se situe sur la commune de Meyrueis dans les gorges de la Jonte. Il est composé de deux bâtiments rectangulaires reliés entre eux suivant un angle droit et ornés de trois tours rondes. Au XVIIe siècle, il est le centre de la baronnie de Pourcarès. Se succéderont divers propriétaires jusqu'en 1938. Il dresse sa silhouette imposante dans la vallée du Bétuzon. Assez bien conservé dans son ensemble, il est inscrit à l'inventaire des monuments historiques. On peut garer sa voiture sur l'emplacement prévu à cet effet à l'entrée du domaine. La promenade autour des bâtiments et le retour au parking par le "sentier de la forêt" permettent de découvrir un environnement remarquable.



CENTRE HISTORIQUE DE MEYRUEIS

+33 4 66 45 01 14

<https://www.cevennes-gorges-du-tarn.com/>

2.5 km



MEYRUEIS



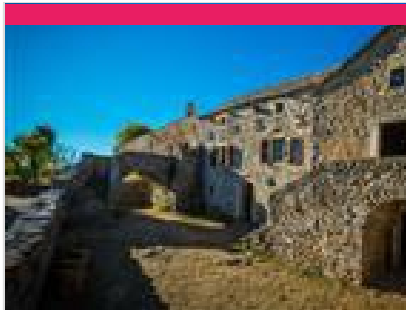
Nichée dans le site des Gorges de la Jonte, entre Causses et Cévennes, au coeur du Parc National des Cévennes, le paisible village de Meyrueis est riche de par son patrimoine, son environnement naturel, des traditions de sa région et des activités sportives multiples. Vieille cité commerçante, dominée par « le Rocher du Château » jadis couronné par la forteresse des Barons d'Anduze, Meyrueis a conservé un patrimoine bâti de grande qualité. Maisons médiévales et renaissance, Tour et portes des remparts, hôtels particuliers classiques en jalonnent les ruelles pittoresques, tandis que l'église St Pierre et le temple protestant octogonal témoignent de l'âpreté des luttes religieuses d'antan. Terroir de vieille tradition, la région de Meyrueis conserve une importante activité d'élevage. Elle est entièrement comprise dans l'aire d'inscription au Patrimoine Mondial de l'Humanité.

Mes recommandations (suite)

5 raisons de venir dans notre destination

Top 5 des activités

OFFICE DE TOURISME GORGES DU TARN, CAUSSES, CÉVENNES
WWW.CEVENNES-GORGES-DU-TARN.COM



FERME CAUSSEMARDE D'AUTREFOIS

+33 4 66 45 65 25 +33 6 87 32 21
72

Hameau de Hyelzas

<http://www.ferme-caussenarde.com>

9.8 km

HURES-LA-PARADE



Poussez les portes de cet ancien corps de ferme et laissez place à l'émerveillement face au savoir-faire et à la résilience des paysans du début du XXème siècle ! Cette visite immersive vous conduira au cœur de la vie rurale d'autrefois à une époque où le travail rythmait le quotidien, une époque où le temps passé ensemble, les repas, les veillées, les bals, les jeux traditionnels constituaient des instants rares et précieux. L'architecture des Grands Causses et les nombreux objets et outils toujours en place vous permettront de mieux saisir ce territoire sans eau, à l'habitat dispersé, au climat hostile, au sol difficile à travailler, mais où l'entraide et l'échange étaient primordiaux. Cette visite est pensée pour toutes les générations comme un temps de partage et de transmission à vivre en couple, en famille ou en groupe. Les supports sont adaptés à chacun. Repartez enrichis d'une expérience humaine et culturelle



CHAPELLE SAINT-GERVAIS

+33 4 66 45 01 14
Hameau des Douzes

11.3 km

HURES-LA-PARADE



Douzes signifie « résurgence » en occitan : la Jonte s'enfonce en effet sous terre à 3km en aval de Meyrueis pour n'en ressortir que 7km plus loin. C'est là que fut implanté un moulin, et c'est ainsi que fut créé le hameau des Douzes dont les habitants du hameau restent fidèles à la chapelle Saint-Gervais. A chaque décès, les habitants se relaient pour porter à bras d'hommes le défunt jusqu'au cimetière jouxtant la petite église et son clocheton.



MOULIN À VENT DE LA BORIE

+33 6 28 19 19 34 +33 6 28 19 19
34

1 Chemin du Moulin

<https://www.moulindeborie.com/>

11.3 km

HURES-LA-PARADE



Ce moulin à vent du XVII e siècle, restauré en 2017, produit les Farines du Méjean, en coopération avec les agriculteurs et les boulangers adhérents de l'association « Farine du Méjean », engagés dans le projet de micro-filière de céréales locales. Les visites permettent de découvrir l'histoire du moulin. Elles abordent aussi le causse Méjean et l'agro-pastoralisme, le mécanisme et le fonctionnement du moulin ainsi que le savoir-faire du meunier et son rôle au sein de la filière céréales.



HAMEAU SAINT-PIERRE DES TRIPIERS

+33 4 66 45 01 14

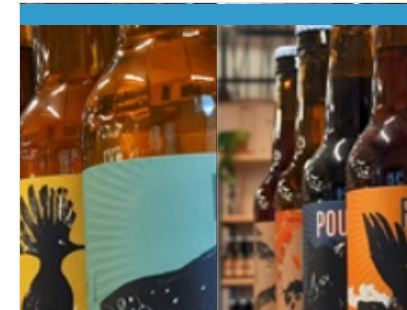
<http://www.cevennes-gorges-du-tarn.com>

13.6 km

SAINT-PIERRE-DES-TRIPIERS



Saint-Pierre des Tripiers est un petit village du causse Méjean dont la longue histoire nous éclaire sur le passé du causse et de ses habitants. De nombreuses traces archéologiques témoignent d'une très ancienne exploitation humaine de la région, dès les premiers siècles de notre ère. Après un déclin durant le Haut Moyen-Age, la prospérité revient autour de l'an Mil, ce qui amena le défrichage des terres laissées à l'abandon, et le développement des localités sur le causse, rendu possible par l'accroissement démographique. L'agrandissement, à cette période, de l'église et des bâtiments du prieuré qui lui sont accolés, témoigne de cet essor. Le nom du village était à l'origine Saint-Pierre des Essarts (du verbe essarter : défricher) mais, par une méconnaissance de la langue d'Oc, l'administration centrale la transformé en Tripiers. Le hameau conserve un bon nombre de bâtiments anciens. ainsi



LES BRASSEURS DE LA JONTE

+33 4 48 50 00 80

LOU CASTEL - MAS PRADES

<https://lesbrasseursdelajonte.fr/le-moulin>

7.0 km

GATUZIERES



Brasseurs artisanaux depuis 2013, nous vous proposons de quoi réveiller et satisfaire vos papilles d'amateurs de bières et limonades artisanales. En saison notre point de vente propose petite restauration, dégustation et événements. Le programme est à retrouver sur notre site internet. Ouvert toute l'année : En saison Du 01/05 au 30/09, 7j/7j 10 à 19h Du 01/07 au 31/08, 7j/7j 10 à 21h Visite gratuite et sans réservation, en juillet et août, du lundi au vendredi à 17H Hors saison: Du 01/10 au 30/04: du lundi au vendredi 10 à 12h et 14h à 17h (fermé pendant les vacances de Noël)

Mes recommandations (suite)

5 raisons de venir dans notre destination

Top 5 des activités

OFFICE DE TOURISME GORGES DU TARN, CAUSSES, CÉVENNES
WWW.CEVENNES-GORGES-DU-TARN.COM



FROMAGERIE DE HYZELZAS LE FÉDOU

+33 4 66 45 66 74

Hyelzas

<http://www.fedou.com>

9.4 km

 HURES-LA-PARADE



Notre Fromagerie est située sur le Causse Méjean, en Lozère, classé au patrimoine de l'UNESCO, nous sommes dans le petit village de Hyelzas, 60 habitants, en plein renouveau. A Hyelzas nous fabriquons des fromages au lait de brebis. Notre gamme de 20 fromages traditionnels s'étend des pâtes semi-pressées aux pâtes molles (Meule, Tommes, Sourellettes, Pérail, Brique, Fédou, Cardabelle, Titounet, Lactique, Brousse...). Vous pourrez les déguster sur place avec d'autres produits du terroir. Nous proposons, cette année des petits plateaux dégustation à emporter ou à consommer sur place dans notre espace table en plein air. Idéal pour votre pique-nique. Situé au-dessus des Gorges de la Jonte vous pourrez prendre le temps d'une pause à toute heure de la journée (jusqu'à 19h en juillet août). Sur réservations nous vous proposons aussi des animations n'hésitez pas à vous renseigner. On

Mes recommandations (suite)

5 raisons de venir dans notre destination

Top 5 des activités

OFFICE DE TOURISME GORGES DU TARN, CAUSSES, CÉVENNES
WWW.CEVENNES-GORGES-DU-TARN.COM



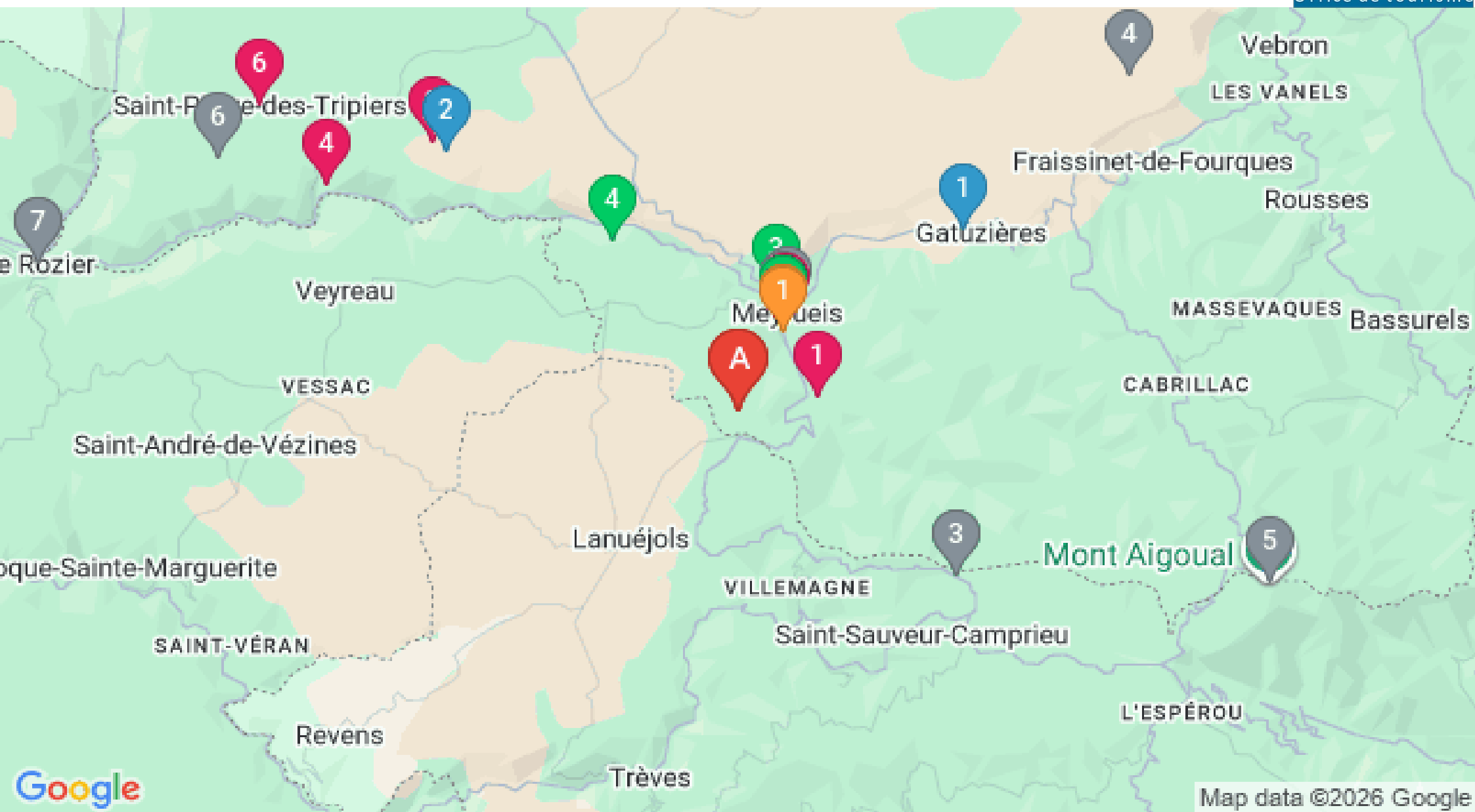
: Restaurants : Activités et Loisirs : Nature : Culturel : Dégustations

Mes recommandations (suite)

5 raisons de venir dans notre destination

Top 5 des activités

OFFICE DE TOURISME GORGES DU TARN, CAUSSES, CÉVENNES
WWW.CEVENNES-GORGES-DU-TARN.COM



: Restaurants : Activités et Loisirs : Nature : Culturel : Dégustations

Map data ©2026 Google